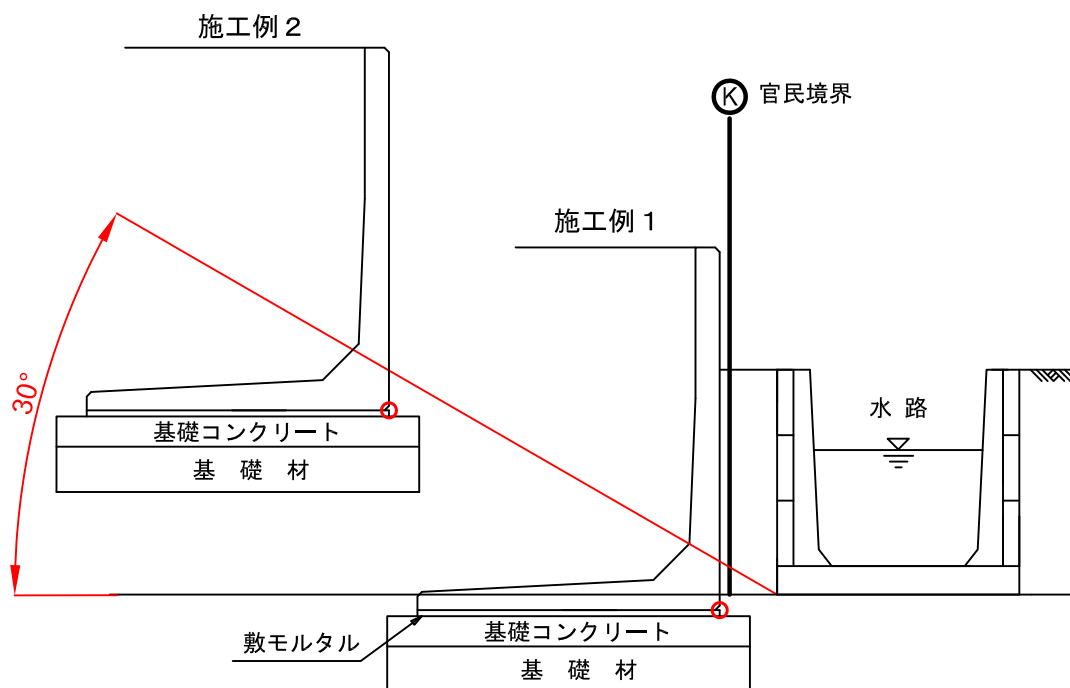


## 水路隣接協議(参考図)

水路・河川に接して設ける擁壁は河床からの根入れ深さについて十分に安全性を検討すること。



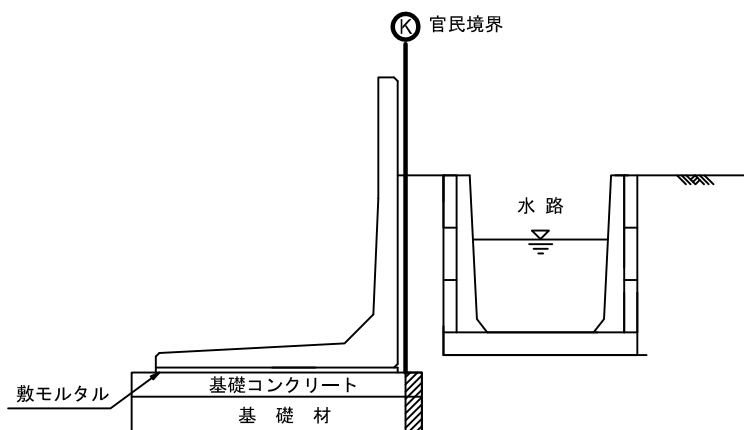
### 施工例 1, 2

○ 部分が30° 線の下側に入るように施工すること。

※1、愛知県建築基準条例 第8条第1項参考のこと

※2、構造図集「擁壁」(社)日本建築士会連合会参考

※ 補足



▨ 部分が官有地に入ることを認める。